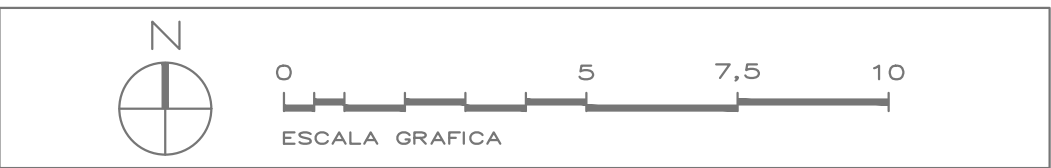
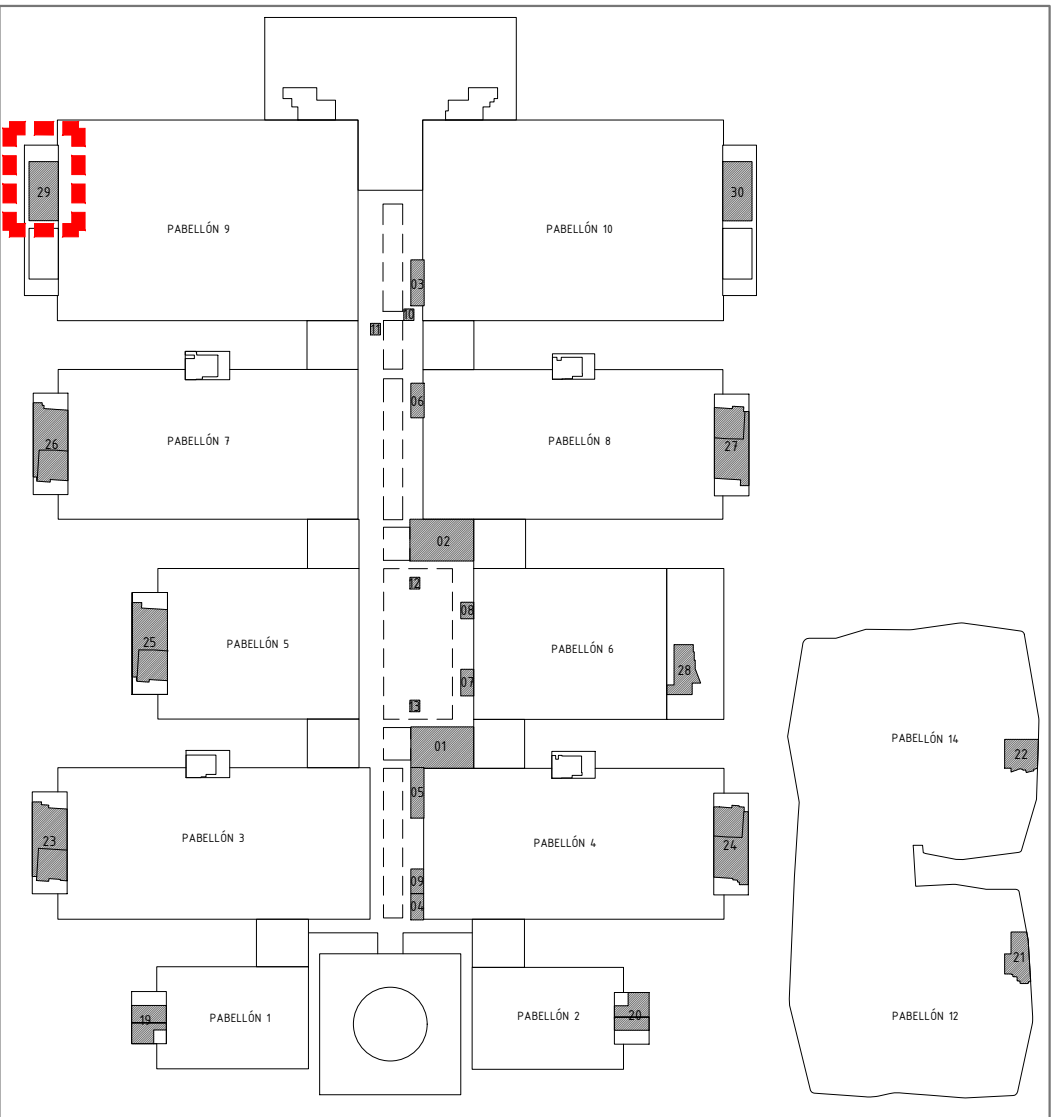
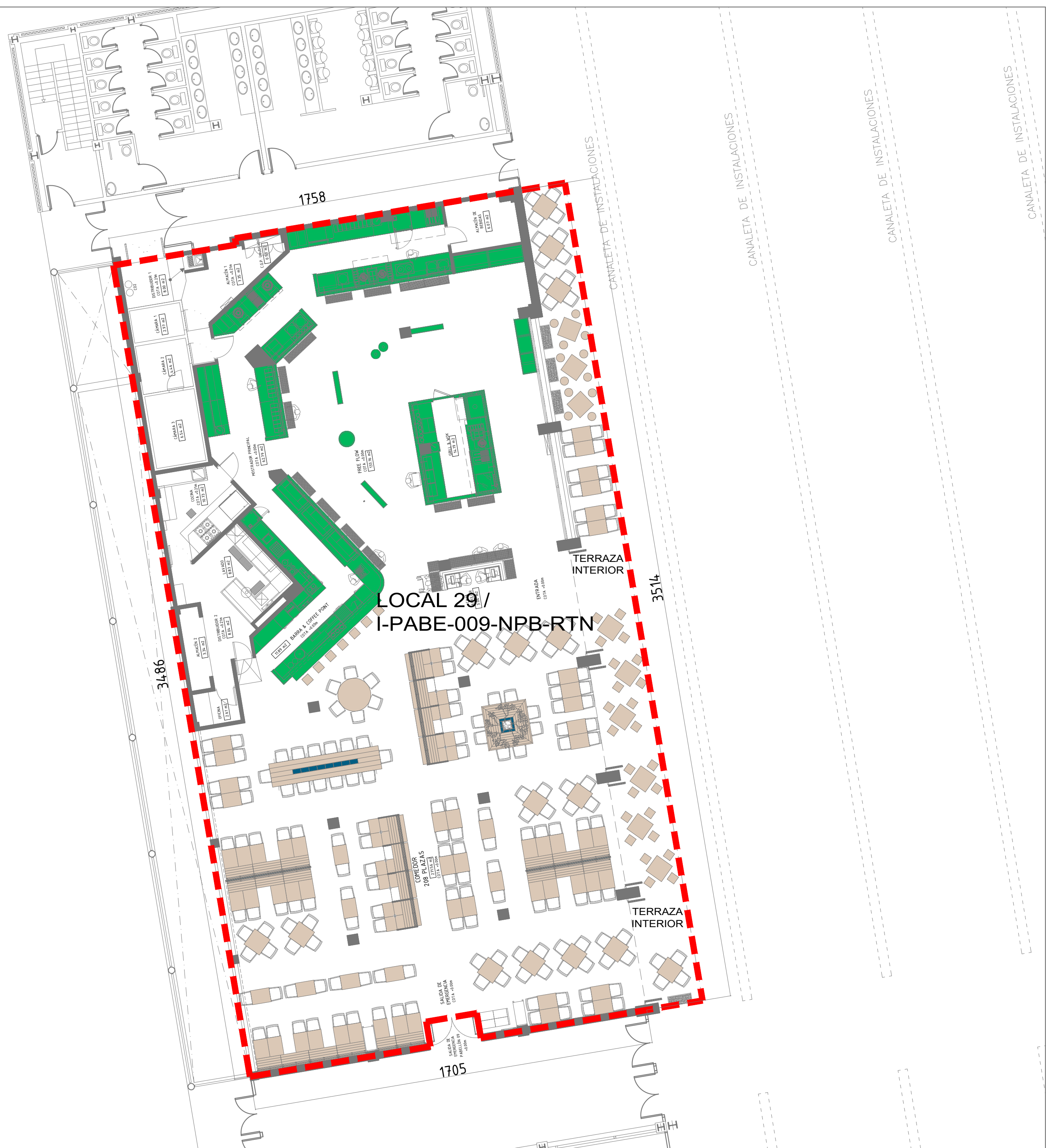


LOCAL 29 / I-PABE-009-NPB-RTN
UBICACIÓN: PTA BAJA - PABELLÓN 9 ZONA FONDO - NORTE

| CUADRO DE SUPERFICIES | |
|-------------------------------|-----------|
| ESTADO ACTUAL | |
| LOCAL 29 / I-PABE-009-NPB-RTN | |
| ZONA DE PÚBLICO | 443.48 m2 |
| BARRA | 33.24 m2 |
| ZONA TÉCNICA | 121.54 m2 |
| TERRAZA INTERIOR | 81.48 m2 |
| SUPERFICIE CONSTRUIDA: | 598.25 m2 |





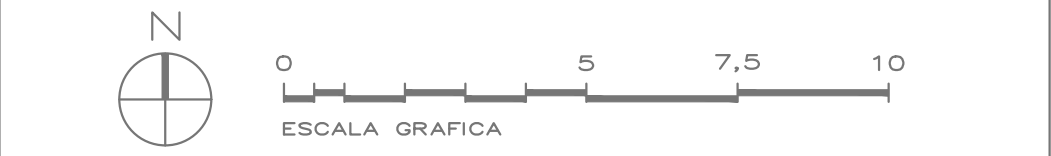
LOCAL 29 / I-PABE-009-NPB-RTN
UBICACIÓN: PTA BAJA - PABELLÓN 9 ZONA FONDO - NORTE

CUADRO DE SUPERFICIES

ESTADO REFORMADO

LOCAL 29 / I-PABE-009-NPB-RTN

| | |
|------------------------|-----------|
| ZONA FREE FLOW | 133.16 m2 |
| MOSTRADOR PRINCIPAL | 62.79 m2 |
| MOSTRADOR GRILL&WOK | 14.19 m2 |
| BARRA-COFFEE POINT | 11.89 m2 |
| CAJA AUXILIAR | 3.04 m2 |
| COMEDOR | 271.56 m2 |
| COCINA | 10.73 m2 |
| LAVADO | 8.83 m2 |
| ALMACÉN 1 | 7.35 m2 |
| ALMACÉN 2 | 3.34 m2 |
| ALMACÉN BEBIDAS | 6.07 m2 |
| OFICINA | 2.61 m2 |
| DISTRIBUIDOR 1 | 8.00 m2 |
| DISTRIBUIDOR 2 | 8.04 m2 |
| CÁMARA 1 | 2.97 m2 |
| CÁMARA 2 | 4.46 m2 |
| CÁMARA 3 | 6.54 m2 |
| CGP | 0.50 m2 |
| TERRAZA INTERIOR | 81.48 m2 |
| SUPERFICIE CONSTRUIDA: | 598.25 m2 |



| | | | |
|--|------------------------------------|--|---|
| | I-PABE-009-NPB-RTN | | |
| | | | |
| | INSTALACIÓN DE BAJA TENSIÓN | | |
| | ACOMETIDA Y PROTECCIONES | General | 400A |
| | | Grupo electrógeno (servicios mínimos) | 32A |
| | CONTADORES | Digitales | |
| | CUADRO ELÉCTRICO | En cocina | |
| | | El clima sube directamente desde el C.T. sin pasar por el C.E. del restaurante | |
| | | | |
| | INSTALACIÓN DE GAS | | |
| | ACOMETIDA | En armario exterior | |
| | CONTADOR | No | |
| | DISPOSITIVOS | Cocina (varios) | |
| | DETECCIÓN DE GAS | Sí. 1 Central y detectores | |
| | | | |
| | AGUA SANITARIA | | |
| | CONTADOR | Sí | |
| | ACS | Sí. 1 Termo 200l | |
| | | | |
| | PCI | | |
| | BIEs EN EL LOCAL | 3 | Puesto de control en sótano (galería). Común para las dos cafeterías (N y S) |
| | ROCIADORES | Sí. En falso techo | |
| | DETECCIÓN | Detectores y pulsadores | Conectada al pabellón (Pb09) |
| | EXTINCIÓN DE CAMPANA | 2 campanas en cocina. CO2 | Central extinción propia + pulsadores (activación y bloqueo) + sondas de temperatura extinción automática + cartel luminoso |
| | | | |
| | | | |
| | CLIMATIZACIÓN | | |
| | UTA | No hay | |
| | CLIMATIZADOR | 2 ud. autónomas. CIATESA. aire-aire. En planta superior | CIATESA INE-240 |
| | | Red de conductos sólo en sala | Cocina sin climatizar |
| | VENTILACIÓN | A través de las climatizadoras | Las campanas de cocina son compensadas |
| | | | |
| | EXTRACCIÓN | | |
| | CAMPANAS | 2 en cocina, 1 vahos | No EI30 |
| | EXTRACTORES | En cubierta | |
| | | | |